

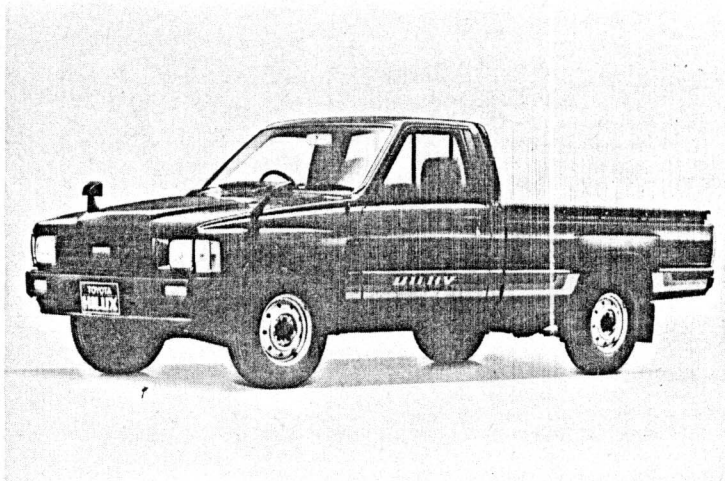
昭和五十八年十一月四日

トヨタ、ハイラックスをフルモデルチェンジ

トヨタ自動車㈱は、小型ボンネットトラック「ハイラックス」を五年二カ月ぶりにフルモデルチェンジし、十一月四日より全国のトヨタ店を(注1)通じて一斉に発売する。

(注1) 東京地区はトヨタオート店および東京トヨベツト、大阪地区はトヨタオート店でも発売。

ハイラックスは、昭和四十三年の発売以来使用性に優れたボンネット型トラックとして、国内外で幅広い人気を誇ってきた。加えて近年は、四輪駆動車も追加され、力強い外観、機動的な装備などがレジャー用途にも適していることから、国内、北米市場を中心に好評を博している。今回のフルモデルチェンジにあたっては、こうした動向を踏まえ、外観・内装を一新し、より乗用車感覚をもたせるとともに、小型トラックに求められる基本性能の向上をはかった。また、多様化する市場の要望



ハイラックス シングルキャブ ロングボデー スーパーデラックス ディーゼル
サイドストライプはオプション (N-LN56-PF) '83.11



ハイラックス 4×4 ダブルキャブ SR (N-LN65-MSP) '83.11
215R15タイヤ & ホワイトスポーツホイール、オートマチックロックリングハブ、傾斜計 & 高度差計 はオプション

に対応するため、車種体系を充実させている。

新型ハイラックスの主な特長は次の通りである。

一、外觀スタイル

スタイルは、トラックの力強さの中に乗用車的なイメージを取り入れ、より現代的なものとした。具体的には次の通りである。

- ・ボデーをウエッジシェイプとし、シャープなシルエットを実現している。
- ・フード先端、フロントピラー等の形状を変更し、空気抵抗の低減を図っている。
- ・ガラス面積を拡大（フロント三％、サイド一三％、リア二五％）し、広い視界を実現している。
- ・フロントおよびリアのコンビネーションランプのデザインをよりスポーティなものに変更した。

二、エンジン

- ・ガソリン車には、高性能・低燃費のハレーザ12YV（2Y-J型 四気筒OHV 一、八一二cc ^(注2) 4×2系に搭載）およびハレーザ13YV（3Y-J型 四気筒OHV 一、九九八cc ^(注3) 4×4系に搭載）を新たに搭載した。

（注2） “4×2（フォー・バイ・ツー）” とは二輪駆動車のこと。

（注3） “4×4（フォー・バイ・フォー）” とは四輪駆動車のこと。

ハレーザ12YVは、最高出力九五馬力（五、二〇〇回転/分）、最大トルク一五・五kg・m（三、四〇〇回転/分）、ハレーザ13YVは、最高出力一〇五馬力（五、二〇〇回転/分）、最大トルク一七・〇kg・m（三、〇〇〇回転/分）と、ともに優れた動力性能を実現している。一方燃費も、六〇km/h定地走行燃費で、ハレーザ12YV一四・六km/l（四速マニユアルトランスミッション車）、ハレーザ13YV一四・二km/l（五速マニユアルトランスミッション車）とこのクラスのトラックでトップレベルの値を示している。

ディーゼル車には従来より好評のL型ディーゼルエンジン（四気筒OH

C 二、一八八cc)に加え、4×2系のオートマチックトランスミッション車および4×4系に、ハレーザー2LディーゼルV(四気筒OHC 二四四六cc)を新たに搭載した。

ハレーザー2LディーゼルVは、最高出力八三馬力(四、〇〇〇回転/分)、最大トルク一七・〇kg・m(二、四〇〇回転/分)と高性能を誇る一方、六〇km/h定地走行燃費も一七・〇km/ℓ(五速マニュアルトランスミッション車)と低燃費を実現している。

三、室内

室内は、全体的に乗用車的感觉を取り入れた豪華なものとした。具体的には、

- ・室内スペースを拡大することにより居住性を向上させている。
- ・また、インストルメントパネルのデザインを一新したほか、今回新たにニット製表皮のシートなどを採用し、快適な室内空間を実現している。

四、車種体系

リクリエーショナル・ビークル(RV)指向、経済性指向、積載効率指向など、市場の幅広い要望に応えるため、車種体系を充実させている。

- ・4×2系のシングルキャブ・ロングボデー・スーパーデラックス・ディーゼル車に、ボンネットトラックとしては日本初のオーバードライブ付四速フルオートマチックトランスミッション車を新たに設定した。

- ・荷物の積み降ろしに便利なスチール製フルオープンデッキ車を新設した。
- ・高級化する市場の要望に応えるため、4×4系の最上級グレードとして、乗用車並の装備をもつSRグレードを新たに設定した。

- ・積載効率に優れたロングボデー車を4×4系のガンリン車にも設定した。
- ・なお、4×2シングルキャブのショートボデー・スタンダード、ショートボデー・デラックスおよびロングボデー・デラックスは、好評のため従来型を継続している。

この結果、車型数は従来の一七車型から二〇車型へと増加した。

五、装備の充実

・パワーステアリング、傾斜計&高度差計、電動ウィンチ（ショートボデーのみ）、オートマチックロックングハブ、リミテッドスリップデフなどを4×4系に設定し、装備の充実を図っている。

なお、当面の月販目標台数は4×2系、4×4系合わせて一七〇〇台を見込んでいる。

以上

◎ 主要車種標準価格一覧表

(スペアタイヤ・標準工具一式付、単位：千円)

駆動方式	ボデータイプ・グレード	エンジン型式	トランスミッション	東 京	名古屋	大 阪
4 × 2	シングルキャブショート スタンダード	1 2 R - J	4速マニュアルコラム	7 6 5	7 7 4	7 8 0
	シングルキャブフルオープン デッキデラックス	2 Y - J	↑	9 1 8	9 2 7	9 3 3
	シングルキャブロング スーパーデラックス	2 Y - J	↑	8 8 1	8 9 0	8 9 6
	ダブルキャブ デラックス	L (ディーゼル)	5速マニュアルコラム	1, 1 2 5	1, 1 3 4	1, 1 4 0
	シングルキャブロング スーパーデラックス	2 L (ディーゼル)	OD付4速フルオート マチックフロア	1, 1 3 5	1, 1 4 4	1, 1 5 0
4 × 4	シングルキャブロングデラックス	3 Y - J	5速マニュアルフロア	1, 1 5 2	1, 1 4 5	1, 1 5 2
	シングルキャブショートSR	2 L (ディーゼル)	↑	1, 3 7 7	1, 3 7 0	1, 3 7 7
	ダブルキャブSR	2 L (ディーゼル)	↑	1, 5 2 1	1, 5 1 4	1, 5 2 1

トヨタハイラックス主要諸元

〔車両型式・寸法〕

エンジン	トランスミッション	ショートボデー(ボビュラーシリーズ)		ロングボデー(ボビュラーシリーズ)	ロングボデー(コンフォタブルシリーズ)	フルオープンデッキ(コンフォタブルシリーズ)	ダブルキャブ(コンフォタブルシリーズ)	
		スタンダード	デラックス	デラックス	スーパーデラックス	デラックス	デラックス	
ガソリン	1600+4速コラム	L-RN35-JR	L-RN35-JDS	L-RN45-JDS				
			L-RN35-KDS	L-RN45-KDS				
ディーゼル	2200+5速コラム			N-LN40-QDSY	N-LN55-QF	N-LN55-QDB	N-LN55-QDP	
				N-LN40-MDSY				
	2400+4速フロアオートマチック				N-LN56-PF			
寸法	全長	4,300		4,690				
	全幅	1,610		1,610	1,620			
	全高	1,565		1,560	1,565	1,545	1,600	
	ホイールベース	2,585		2,800	2,850			
	トレッド	前	1,325	1,340	1,340	1,355		
		後	1,350		1,350			
	最低地上高	200		200		190	200	
	荷台	長	1,865		2,250	2,160	2,170	1,430
		幅	1,430		1,430	1,445	1,530	1,445
		高	410		410	405	350	

ラジアルタイヤを装備した場合は、全高、最低地上高が10mm低くなります。

〔質量・定員・性能〕

質量・定員・性能	単位	ガソリン						ディーゼル							
		ショートボデー		ロングボデー		フルオープンデッキ	ダブルキャブ	ロングボデー		フルオープンデッキ	ダブルキャブ				
		スタンダード	デラックス	デラックス	スーパーデラックス	デラックス	デラックス	デラックス	スーパーデラックス	デラックス					
車両質量	kg	1,065	1,070	1,095	1,115	1,140	1,160	1,180	1,225	1,215	1,240	1,260			
最大積載量	kg	1,000		1,000		750		1,000		750					
乗車定員	名	3	2	3	2	3	6	3	2	3	6				
車両総質量	kg	2,230	2,235	2,180	2,260	2,205	2,280	2,305	2,240	2,345	2,290	2,335	2,380	2,405	2,340
登坂能力	tanθ	0.36		0.36		0.37		0.28		0.33		0.27			
最小回転半径	m	5.2(車体5.7)		5.6(車体6.1)		5.7(車体6.1)		5.6(車体6.1)		5.7(車体6.1)					
燃料消費率*	km/ℓ	14.0		14.0		14.6		18.5		15.8		18.5			

●道路運送車両法による新型車両出庫数値。*燃料消費率(60km/h定地走行時・運転室乗員1名)は、定められた試験条件のもとでの数値です。実際の走行時には、この条件(気象、道路、車両、運転、整備などの状況)が異なってきますので、それに応じて燃料消費率が異なってきます。

〔エンジン〕

型式	1600(12B-J)	1800(2F-J)	2200ディーゼル(L)	2400ディーゼル(L)
種類	水冷直列4気筒OHV		水冷直列4気筒OHV	
使用燃料	ガソリン	ガソリン	軽油	軽油
総排気量cc	1,587	1,812	2,188	2,446
内径×行程mm	80.5×78.0	86.0×78.0	90.0×86.0	92.0×92.0
圧縮比	8.5	8.8	21.5	22.3
最高出力ps/kW	80/5,200	95/5,200	72/4,200	83/4,000
最大トルクkg-m/rpm	12.5/3,000	15.5/3,400	14.5/2,400	17.0/2,400
燃料供給装置	キャブレター		ボッシュ式分配型(噴射)ポンプ	
燃料タンク容量ℓ	52	56	56(02GF-DH52)	56

〔実速比・減速比〕

ギア	4速マニュアル		5速マニュアル	4速オートマチック
	1600	1800	2200	2400
第1速	4.862	4.400	3.928	2.452
第2速	2.991	2.750	2.333	1.452
第3速	1.681	1.681	1.451	1.000
第4速	1.000	1.000	1.000	0.688
第5速	—	—	0.851(0.798)	—
後退	5.009	5.009	4.743(4.722)	2.212
減速比	4.875	4.556	4.300(4.375)	4.875

* ()内はLN40の数値。

〔ステアリング・サスペンション・ブレーキ〕

ステアリング	ボール・ナット式
サスペンション	前: ウィッシュボーン式トーションバー 後: 半た円リーフスプリング
ブレーキ	前: ディスク(スタンダードは2リーディング) 後: デュオサーボ

●ハイラックスはトヨタ自動車の登録商標です。製造事業者: トヨタ自動車株式会社

トヨタハイラックス4WD主要諸元

[車両型式・寸法・重量・定員・性能]

		ショートボデー		ロングボデー		ダブルキャブ	
		SR	DX	SR	SR		
エンジン	2000ガソリン	L-YN60-MS	L-YN65-MD				
	2400ディーゼル	N-LN60-MS	N-LN65-MD	N-LN65-MS	N-LN65-MSP		
寸法	全長	mm	4,435	4,690			
	全幅	mm	1,690				
	全高	mm	1,765		1,805		
	ホイールベース	mm	2,605	2,840			
	トレッド	前	mm	1,420			
		後	mm	1,400			
	最低地上高	mm	220				
	荷台	長	mm	1,870	2,160	1,430	
		幅	mm	1,445			
		高	mm	405			
重量・定員	車両重量	kg	1,320<1,410>	1,335<1,420>	1,425	1,480	
	最大積載量	kg	750		500		
	乗車定員	名	2		5		
	車両総重量	kg	2,180<2,270>	2,195<2,280>	2,285	2,255	
性能	登坂能力	tan θ	0.58				
	最小回転半径	m	5.9(車体6.3)		6.4(車体6.8)		
	燃料消費率 50km/h実地走行時 (運転者含む)	km/ℓ	14.2<17.0>		17.0		

●道路運送車両法による新型車届出数量値。●ショートボデーSR、ロングボデーDXの<>内は2400ディーゼル車の数値。●燃料消費率は定められた試験条件のもとでの数値です。実際の走行時には、この条件(気象、道路、車両、運転、整備などの状況)が異なりますので、それに応じて燃料消費率が異なります。●215R15タイヤを装備した場合は、トレッドが前後とも10mm広くなり、また全高、最低地上高は15mm低くなり、車両重量は10kg増加します。●リヤステップハンバーを装備した場合は、全長が145mm長くなり、重量も10kg増加します。●電動ワイパーを装備した場合は、全長が225mm長くなり、重量も30kg増加します。●パワーステアリングを装備した場合は重量が10kg増加します。

[エンジン]

型式	2000(3Y-J)	2400ディーゼル(2L)
種類	水冷直列4気筒OHV	水冷直列4気筒OHC
使用燃料	ガソリン	軽油
総排気量	cc	2,446
内径×行程	mm	86.0×92.0
圧縮比		22.3
最高出力	ps/r.p.m.(JIS)	83/4,000
最大トルク	kg-m/r.p.m.(JIS)	17.0/2,400
燃料供給装置	キャブレター	ポッシュ式分配型 (噴射ポンプ)
燃料タンク容量	ℓ	65

[変速比・減速比]

	5速マニュアル	
第1速	3.928	
第2速	2.333	
第3速	1.451	
第4速	1.000	
第5速	0.851	
後退	4.743	
減速比	4.556	
制動減速比	高	1.000
	低	2.276

[ステアリング・サスペンション]

ステアリング	ボール・ナット式	
サスペンション	前	半だ円リーフスプリング
	後	半だ円リーフスプリング
ブレーキ	前	ディスク
	後	デュオサーボ

●ハイラックスはトヨタ自動車の登録商標です。
製造事業者：トヨタ自動車株式会社